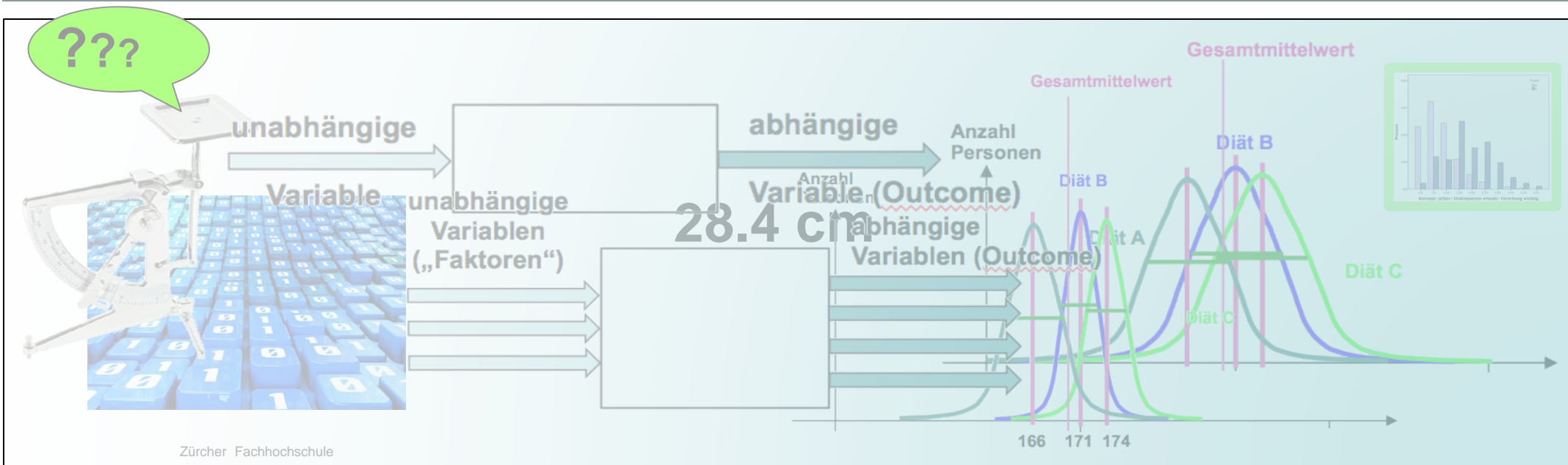


Gesundheit

Wie viel formales Denken mute ich mir zu? – Hintergründe zum selber gewählten Lernweg in der Methodenausbildung

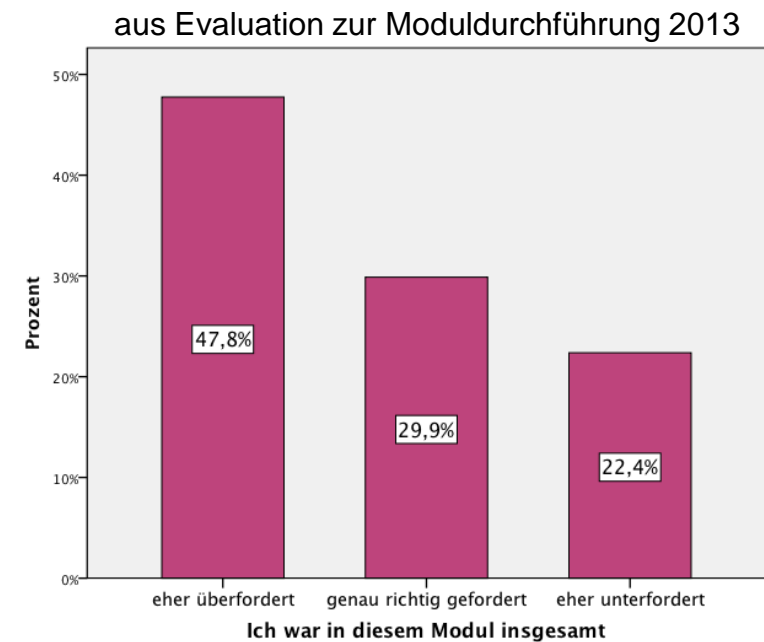
Dr. Ea de With
ZHAW, Interprofessionelle Lehre und Praxis



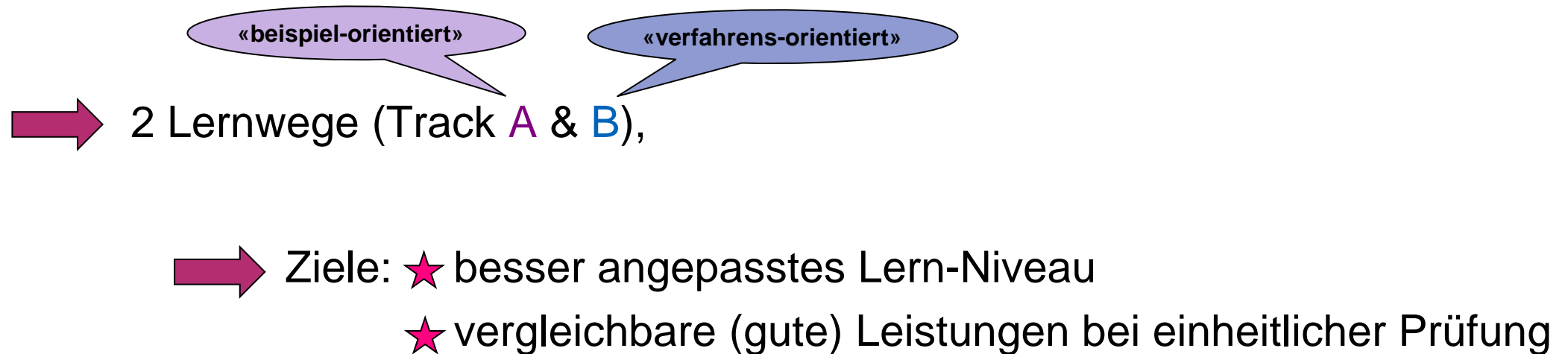
Ausgangssituation

Modul «Quantitative Methoden»

- 323 Studierende, 4 Bachelor-Studiengänge (Hebamme, Ergotherapie, Pflege, Physiotherapie)
- Beliebtheit des Themas: *(sehr) gering*
- Vorkenntnisse der Studierenden:
extrem heterogen
- Leistungen/Lernerfolg der Studierenden:
Optimierung erwünscht



Massnahme



postulierte Wirkungen, Massnahmen und Effekte

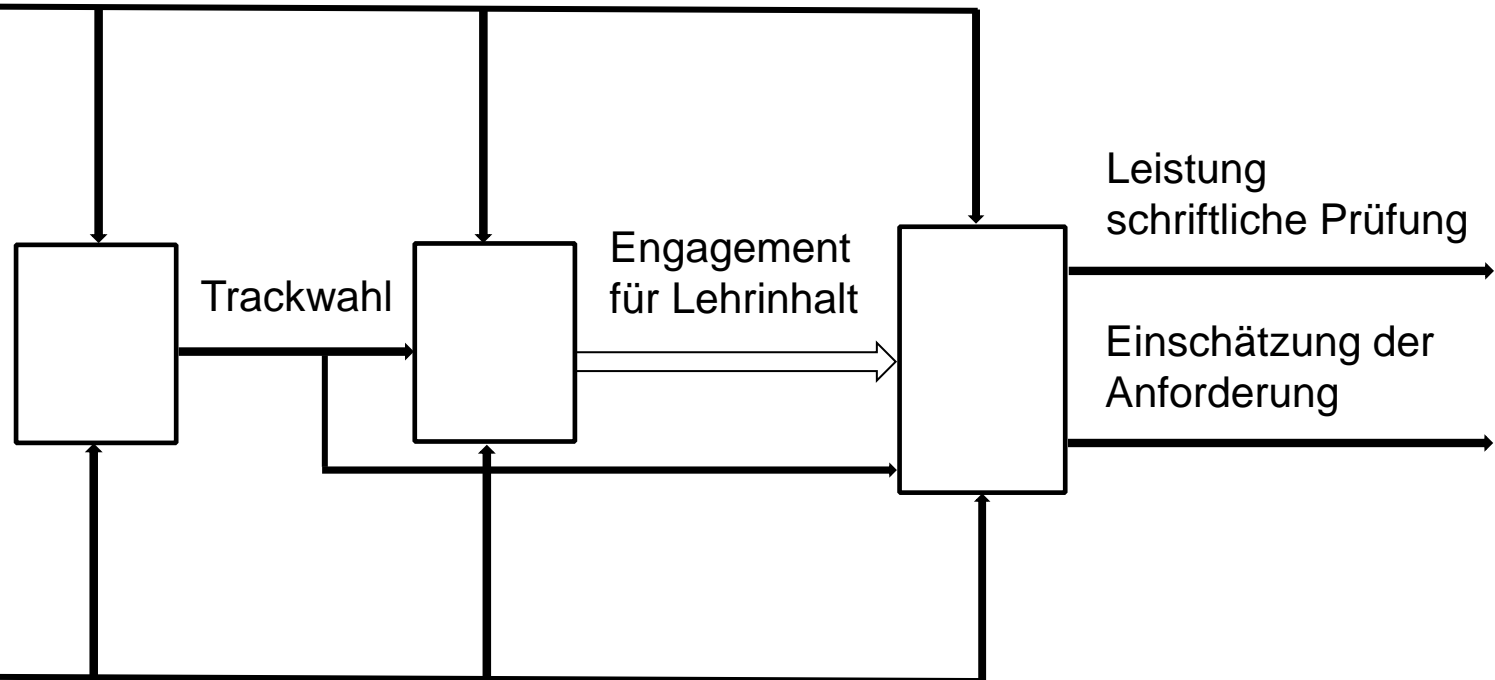
pre-Test (Entscheidungshilfe
Trackwahl):

Vorkenntnisse

- Sprachlich-syntaktisch
- Numerisch

Interessen, Motive

- selbst. Konzepterwerb
- Akzeptieren von diskre-
panten Informationen
- Interesse: «Forschung»
versus «Praxis»



Befunde zur Trackwahl

pre-Test (Entscheidungshilfe Trackwahl):

Vorkenntnisse

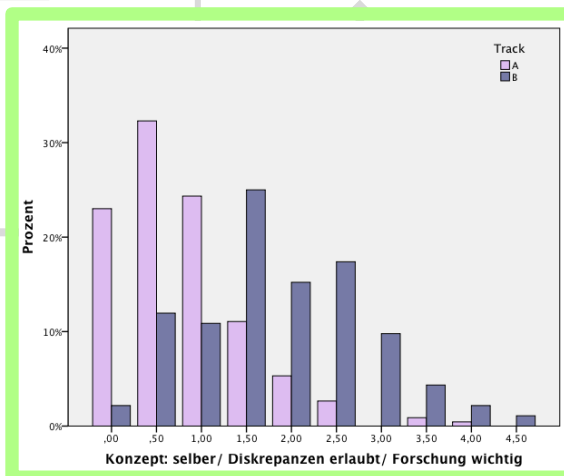
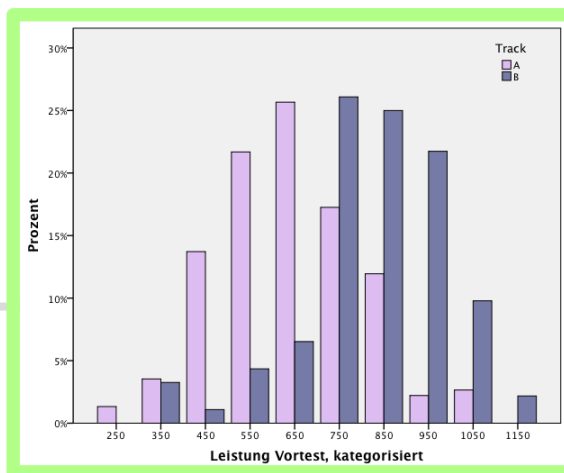
- Sprachlich-syntaktisch
- Numerisch

Interessen, Motive

- selbst. Konzepterwerb
- Akzeptieren von diskrepanten Informationen
- Interesse: «Forschung» versus «Praxis»

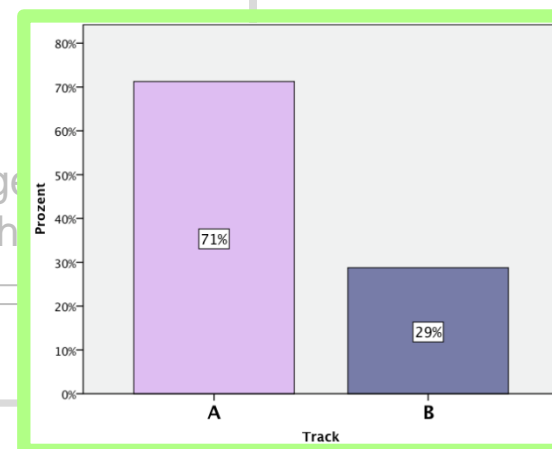
.4

.5



Trackwahl

Engage für Leh



Prüfung

ung der

Befunde Trackwahl – Leistung/Anforderungseinschätzung

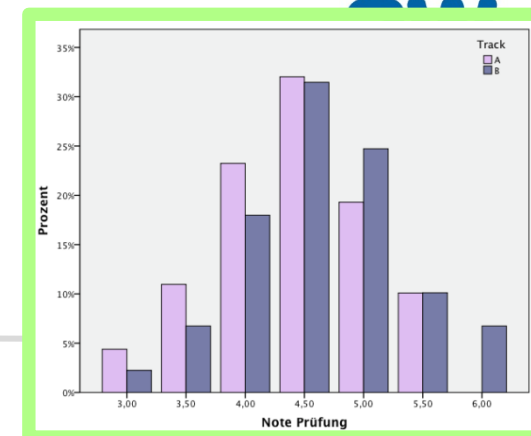
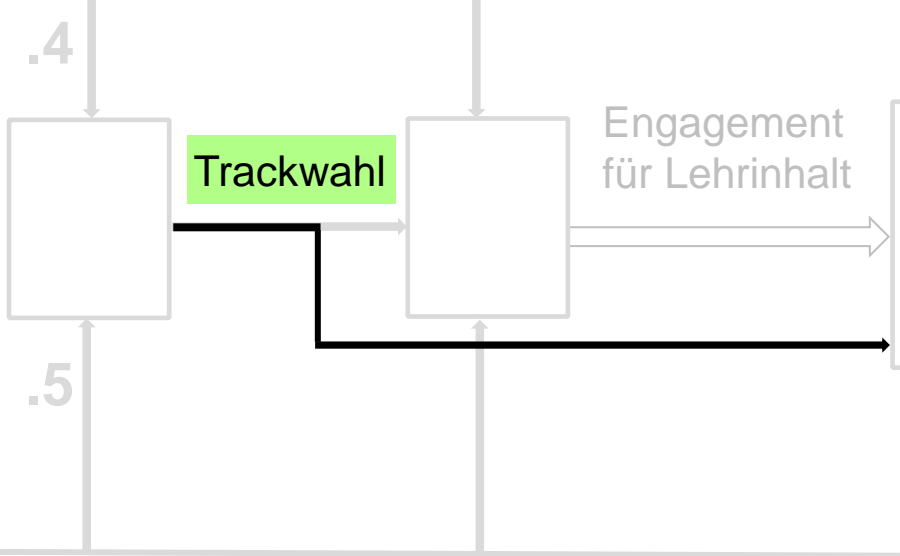
pre-Test (Entscheidungshilfe Trackwahl):

Vorkenntnisse

- Sprachlich-syntaktisch
- Numerisch

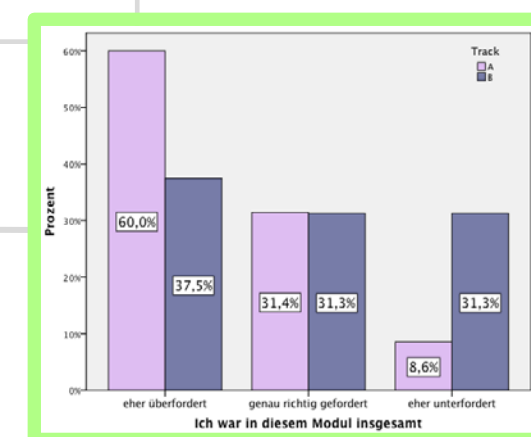
Interessen, Motive

- selbst. Konzepterwerb
- Akzeptieren von diskrepanten Informationen
- Interesse: «Forschung» versus «Praxis»



Leistung schriftliche Prüfung

Einschätzung der Anforderung



Befunde Trackwahl – Engagement für Lehrinhalt

pre-Test (Entscheidungshilfe Trackwahl):

Vorkenntnisse

- Sprachlich-syntaktisch
- Numerisch

Interessen, Motive

- selbst. Konzepterwerb
- Akzeptieren von diskrepanten Informationen
- Interesse: «Forschung» versus «Praxis»

gesamthaft: sehr „knappes“ Engagement

.4

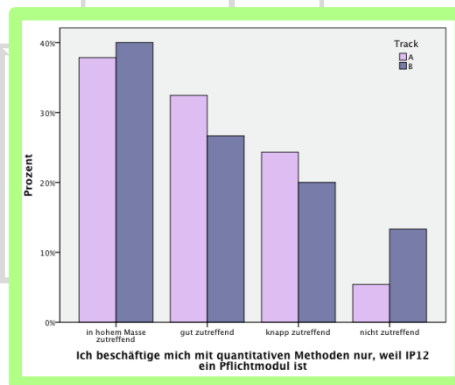
.5

Trackwahl

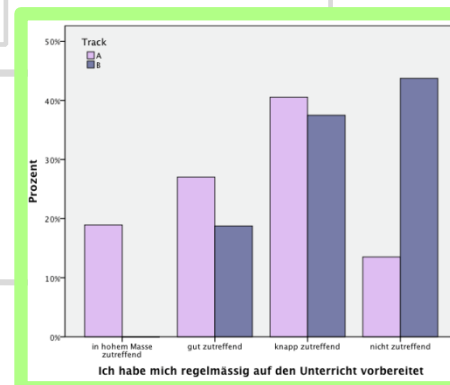
Engagement für Lehrinhalt

Leistung schriftliche Prüfung

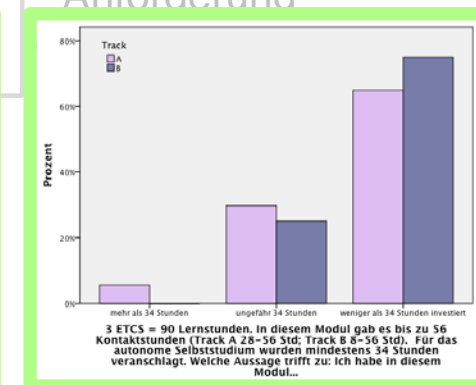
Einschätzung der Anforderung



nur weil „Pflicht“



regelm. Vorbereitung



geleistetes Selbststudium

Befunde Vorkenntnisse... Leistung/Anforderungseinschätzung

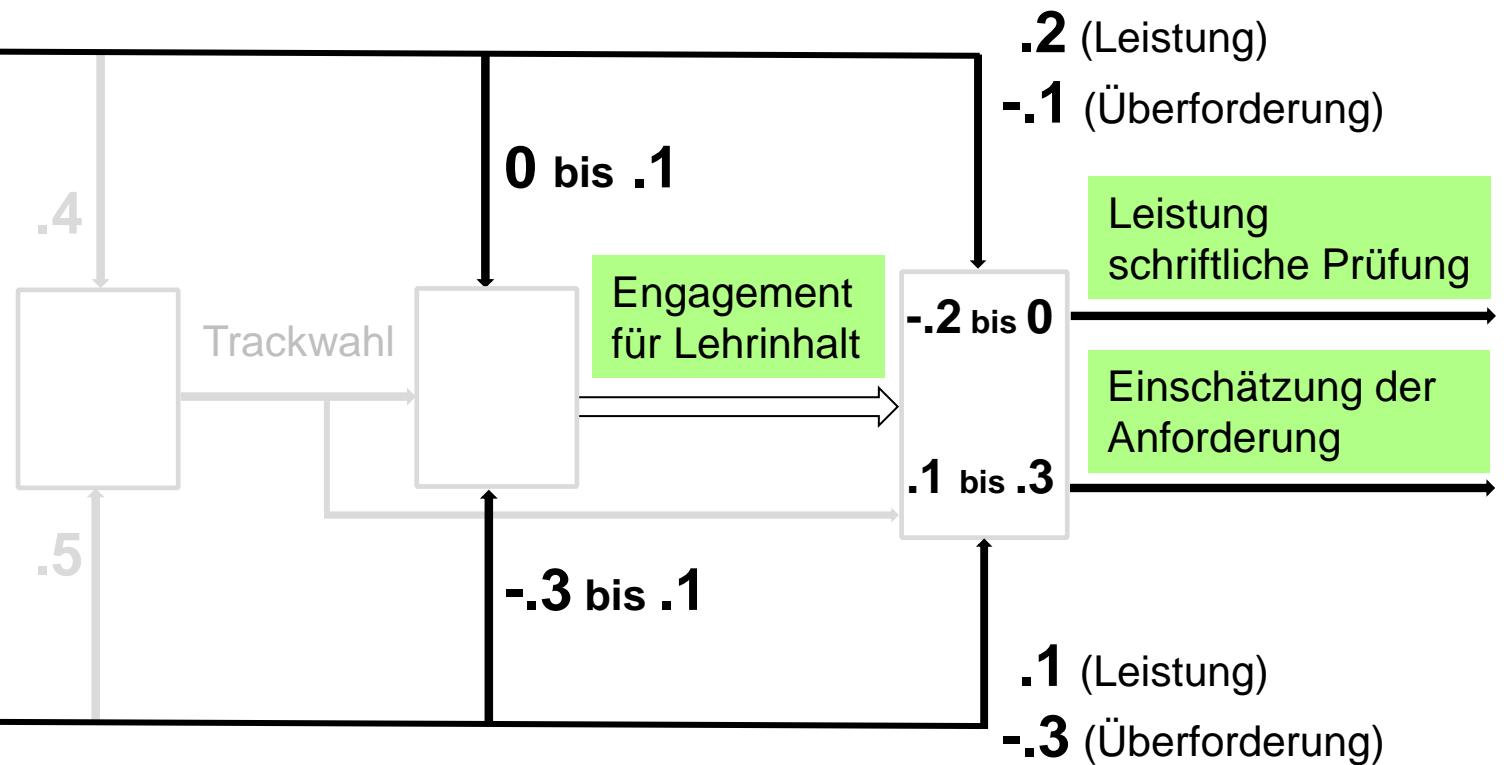
pre-Test (Entscheidungshilfe
Trackwahl):

Vorkenntnisse

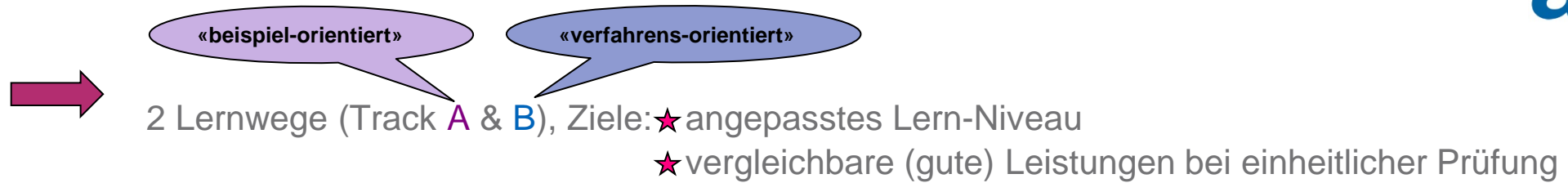
- Sprachlich-syntaktisch
- Numerisch

Interessen, Motive

- selbst. Konzepterwerb
- Akzeptieren von diskrepananten Informationen
- Interesse: «Forschung» versus «Praxis»



Résumé



- Trackwahl:
 - akzeptable Übereinstimmung mit Interessen und Vorkenntnissen
 - Trackwahl/Vorkenntnisse: keine Prognose für Leistung
 - insgesamt: weniger Unterforderung
 - Prüfungsleistung vergleichbar

zudem

- Interesse (intrinsische Motivation) & Engagement:
 - sind wesentliche Faktoren
 - Interesse an/Engagement für Methodenausbildung/wissenschaftlichem Arbeiten (noch) nicht etabliert